

Doorstroming ouderen en zorg stagneert

Oplopend woningtekort schreeuwt om keuzes

Aantal spoedzoekers loopt snel op

'Kan mijn kind nog wel in Borne blijven wonen?'

'Zelfs met urgentie kom ik als starter nergens'

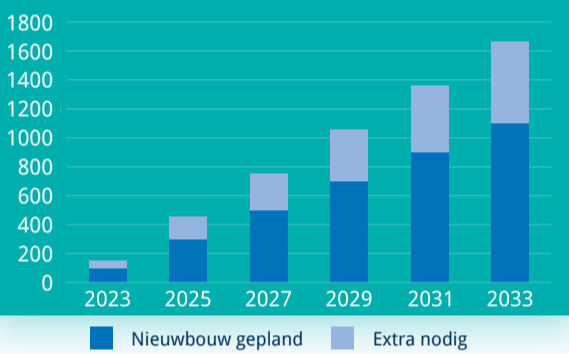
'Gemeente zit klem bij huisvesting statushouders'



Als we niets doen... wat dan?

Dan zijn er geen woningen beschikbaar voor nieuwkomers en voor onze Bornse inwoners.

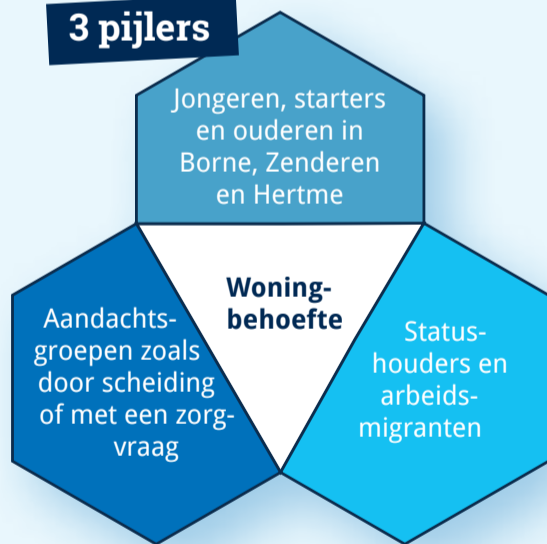
Extra benodigd aantal (huur)woningen



Jaarlijks worden ongeveer 100 huizen gebouwd. Daar komen nog eens 533 extra woningen bij.

Voor wie moeten we bouwen...

3 pijlers



Versneld bouwen, hoe?



4e en hoogste versnelling

Doorlooptijd 6 maand: zoeken naar woningen/gebouwen die snel beschikbaar komen. Bijvoorbeeld door opkopen en door scherp te kijken naar het eigen vastgoed van de gemeente zelf.



3e versnelling

Doorlooptijd 12 tot 18 maand: tijdelijke sociale huurwoningen realiseren in samenwerking met Welbions.



2e versnelling

Meer huurwoningen realiseren op plekken waar nieuwbouw gepland is en door verdichting, dat wil zeggen meer woningen op hetzelfde stuk grond (bv Bornsche Maten).



1e versnelling

In een normaal tempo de plannen realiseren waar geen versnelling mogelijk of wenselijk is.

Een betaalbaar en passend huis vinden is moeilijk. Wij willen wonen beschikbaar maken voor iedereen. Dát is de uitdaging waar we nu samen voor staan.

Extra woningbehoefte in sociale huurwoningen...

Tot 2033 te realiseren (aantallen zijn indicatief) **533**



Werk in uitvoering

Tichelkampweg 24
Bornsche Maten 3B en Goudbes 26



Ontwikkellocaties

Bornebroeksestraat 80 - 100
Roskam Landen (Hertme) ca. 10
Welemanstraat 16-24



Nieuwe locaties nog te bepalen

Locatie ... ?
Locatie ... ?
Locatie ... ?

Waar in Borne?

Een huis voor iedereen!

(noodzaak versneld sociaal bouwen in Borne, Zenderen en Hertme)

2023-2033

Bezoekadres
Rheineplein 1
7622 DG Borne

E: versneldbouwen@borne.nl

Borne, Hertme en Zenderen willen een echte woongemeente zijn, waarbij het dorpse karakter behouden blijft. Een gewilde locatie om te wonen met goede woonvoorzieningen en aantrekkelijke woonvormen.



Gemeente
Borne



Bezoekadres
Rheineplein 1
7622 DG Borne

E: versneldbouwen@borne.nl

Borne, Hertme en Zenderen willen een echte woongemeente zijn, waarbij het dorpse karakter behouden blijft. Een gewilde locatie om te wonen met goede woonvoorzieningen en aantrekkelijke woonvormen.



**Gemeente
Borne**